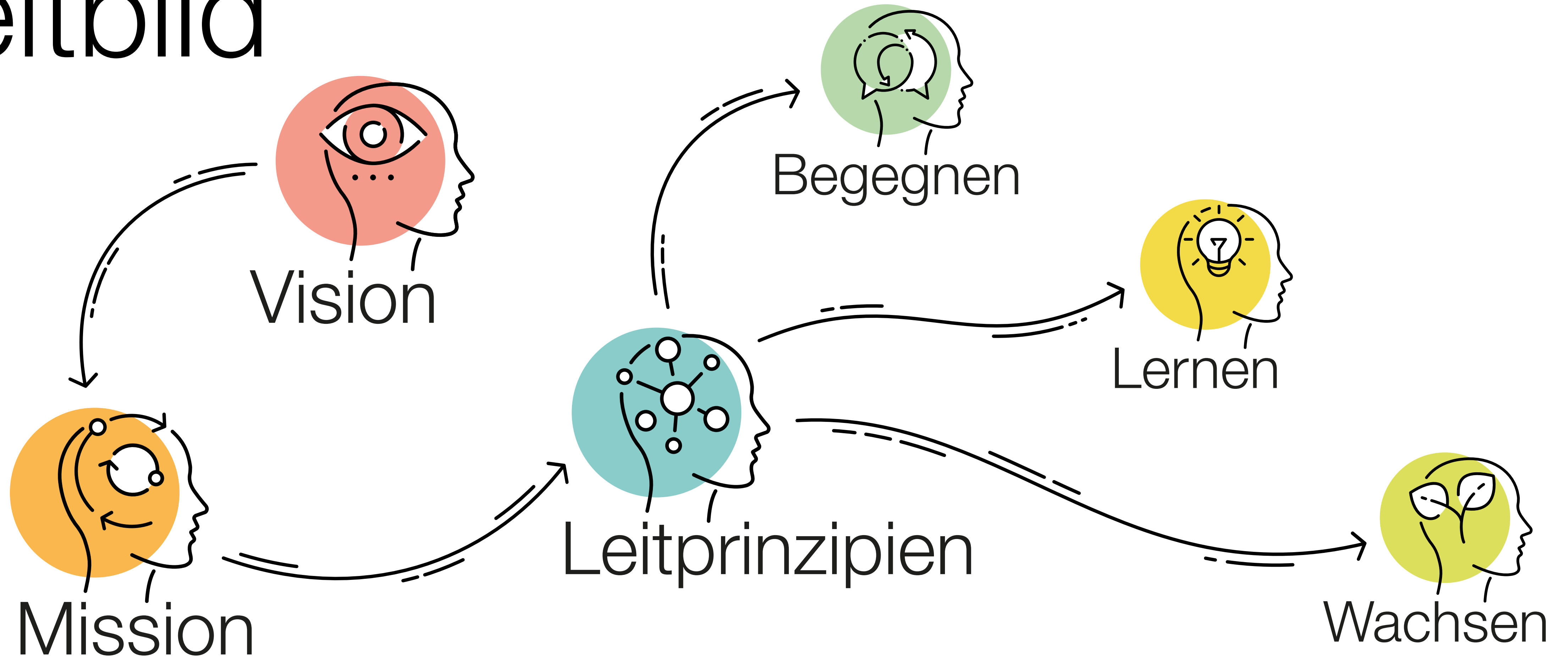
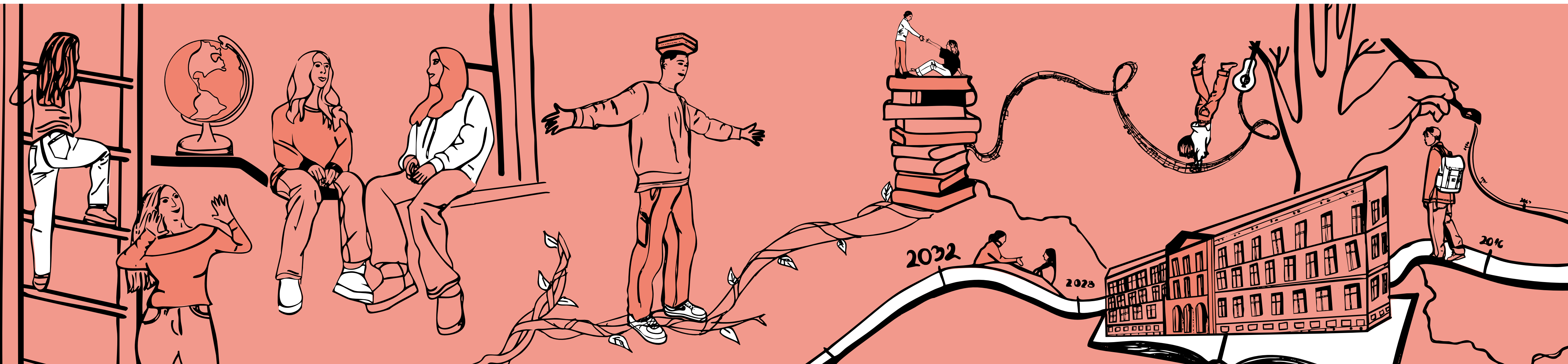
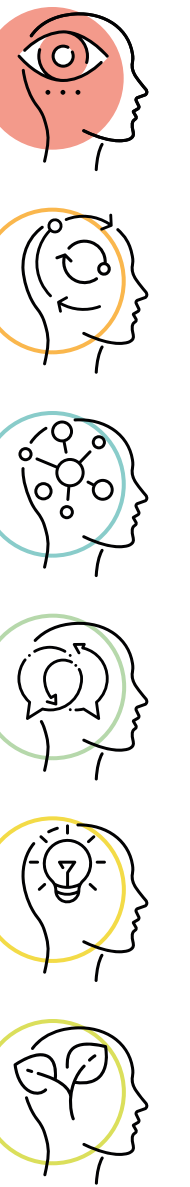


Leitbild



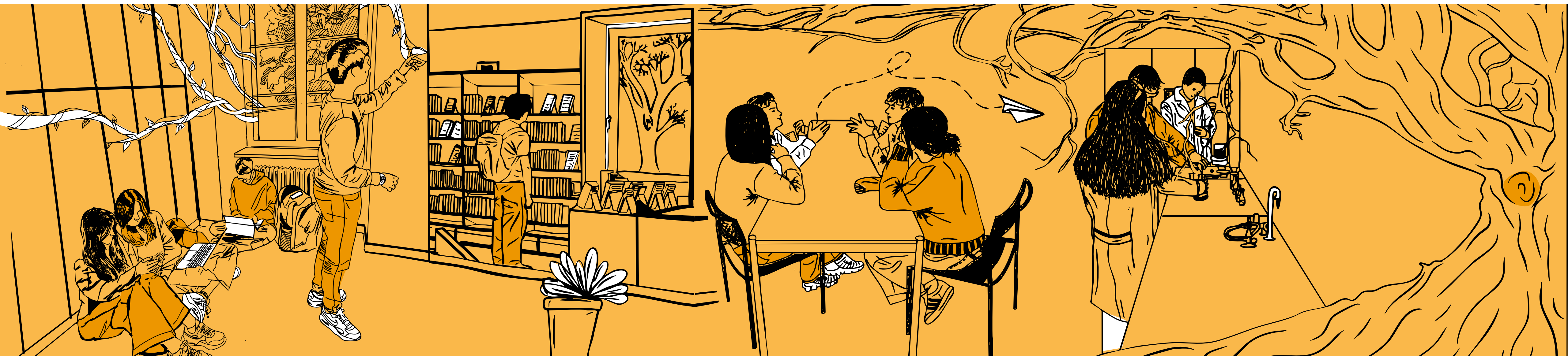
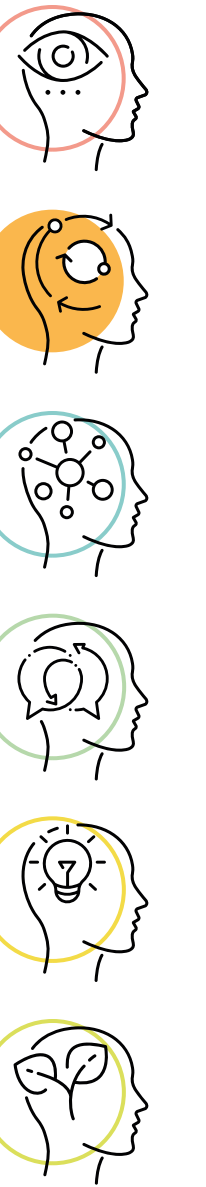


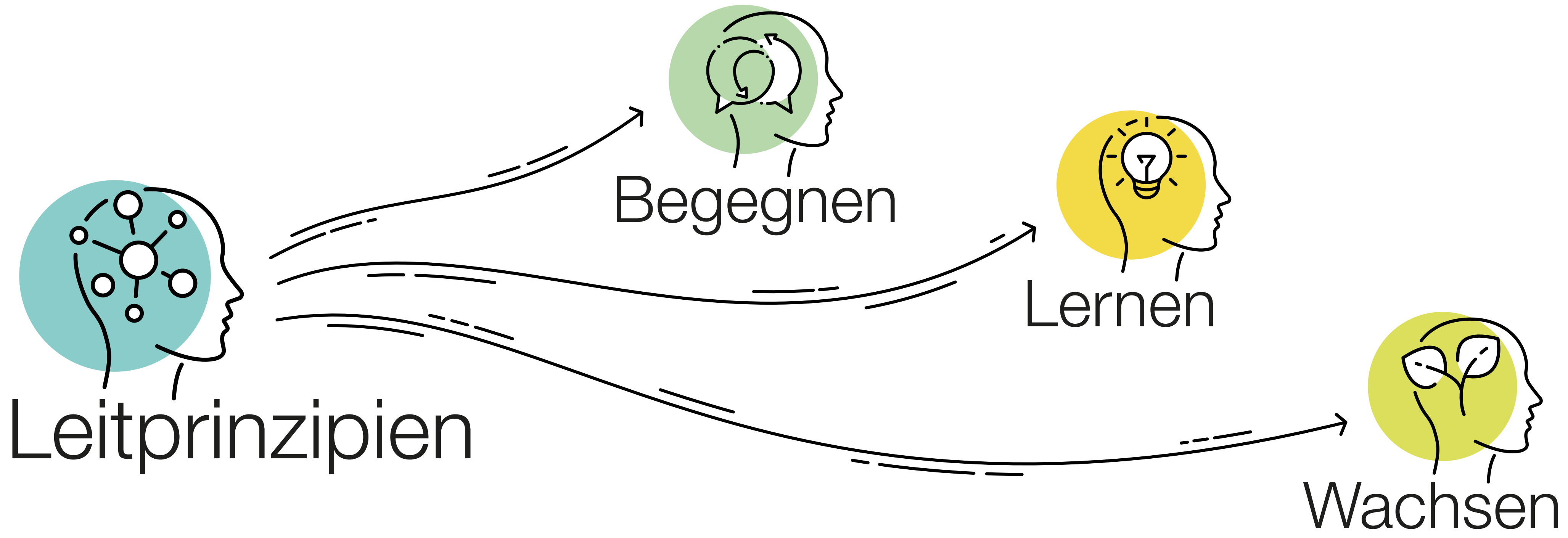
Kantonsschule am Burggraben –
Ort der Begegnung, des Lernens und Wachsens

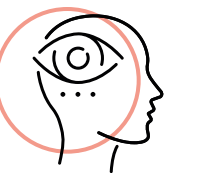









Die Kantonsschule am Burggraben setzt sich zum Ziel, eine lebendige Bildungsgemeinschaft zu sein, in der Begegnungen, Lernen und persönliches Wachstum im Zentrum stehen. Auf der Grundlage unserer Leitprinzipien schaffen wir alle einen Ort, an dem wir Vielfalt leben, Respekt fördern und die individuelle Entfaltung unterstützen.





- 
- 
- 
- 
- 
- 





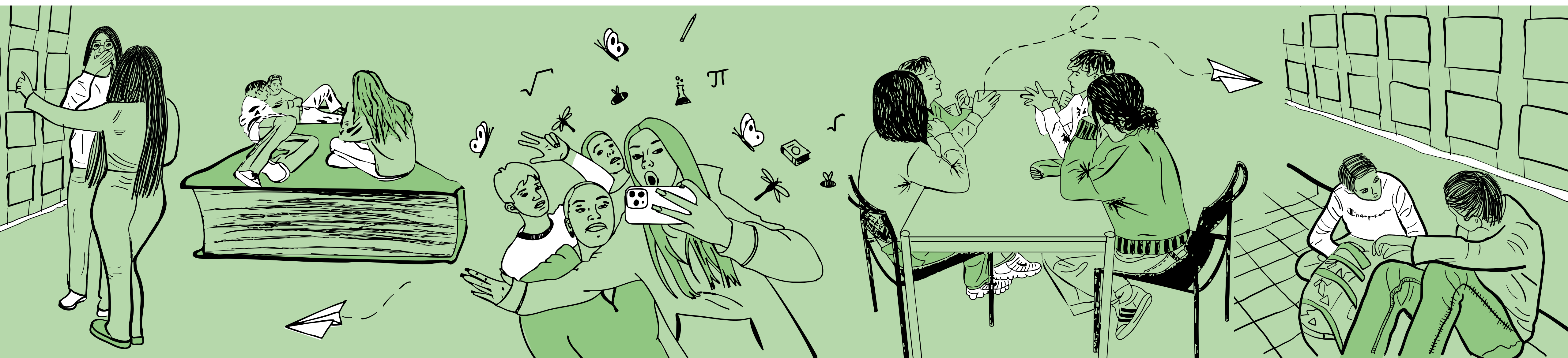
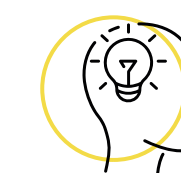
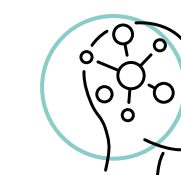
Begegnen

Die Kantonsschule am Burggraben ist ein Ort der Begegnung, an dem sich Menschen mit vielfältigen Hintergründen und verschiedenen Weltanschauungen treffen.

Wir setzen uns dafür ein, dass sich alle an unserer Schule willkommen und wertgeschätzt fühlen.

In einem Klima der Offenheit und des gegenseitigen Respekts fördern wir den Austausch von Ideen und Ansichten.

Unser Miteinander ist geprägt durch Vertrauen, Empathie und Toleranz. Wir streben eine starke Gemeinschaft an, die durch persönliche Beziehungen und Präsenz ein Gefühl der Zusammengehörigkeit schafft.





Lernen

Die Kantonsschule am Burggraben ist ein Ort des Lernens, an dem wir uns Wissen und Kompetenzen aneignen, um unsere Zukunft aktiv gestalten zu können.

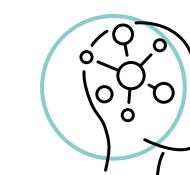
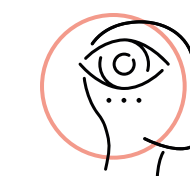
Leitbild 

Durch unser Engagement schaffen wir eine abwechslungsreiche und motivierende Lernumgebung, in der die individuellen Bedürfnisse berücksichtigt werden und sich die Talente aller entfalten können.

Wir fördern kreatives und interdisziplinäres Denken zur Lösung komplexer Probleme in einer sich ständig verändernden Welt.

Wir wecken gegenseitig die intellektuelle und fachliche Neugier über den Schulbetrieb hinaus.

Wir reflektieren unser Lernen, um neue Erkenntnisse zu gewinnen und um unsere Fähigkeiten weiterzuentwickeln. Konstruktive Kritik schätzen wir als wertvolles Instrument des Lehrens und Lernens.





Wachsen

Die Kantonsschule am Burggraben ist ein Ort des Wachsens, an dem wir unsere Persönlichkeit weiterentwickeln und lernen, Verantwortung zu übernehmen.

Wir sind aufgeschlossen gegenüber Neuem und bereit, unseren Horizont zu erweitern.

Wir setzen uns für soziale Gerechtigkeit und Nachhaltigkeit ein und engagieren uns für die Gemeinschaft.

Wir erfahren Bildung als Stärkung der eigenen Persönlichkeit in den Herausforderungen unserer Gesellschaft und Zeit.

Leitbild 

