



AUFNAHMEPRÜFUNG UNTERGYMNASIUM 2015

Name, Vorname:
Bisherige Schule:

Hören-Sehen-Test: Geheimnis Ozean

1. Welche Aussagen sind korrekt, welche falsch? Setze das Kreuz in die richtige Spalte.

richtig	falsch	
		Bis jetzt haben 12 Männer den Mond betreten.
		Die Tiefsee ist eine der gefährlichsten Umgebungen der Erde.
		Das Meer bedeckt etwa $\frac{3}{4}$ der Erdoberfläche.
		In der Tiefsee herrscht ein extremer Umgebungsdruck.
		Die Wissenschaft weiss heute sehr viel über das Meer.
		Um unseren Planeten zu verstehen, müssen wir das Meer erkunden.

2

--

2. Wenn man das Wasser aus den Meeren ablassen könnte – wie sähe die Küste aus der Vogelperspektive aus? Ergänze den Lückentext mit den vorgegebenen Stichwörtern. Achtung: Du brauchst nicht alle Stichwörter.

Ein _____ Sockel umgibt das Land. Dieser Bereich ist selten tiefer als _____. Durchschnittlich _____ vor der Küste fällt der Meeresgrund _____ ab, bis in mehrere _____ Meter Tiefe.

Stichwörter: tausend, steiler, eben, 10 Meter, 1 Kilometer, flacher, 100 Meter, 74 Meter, steil, 74 Kilometer

1

--

3. In der folgenden Nacherzählung haben sich inhaltliche Fehler eingeschlichen. Finde die Fehler und verbessere sie in der rechten Spalte.

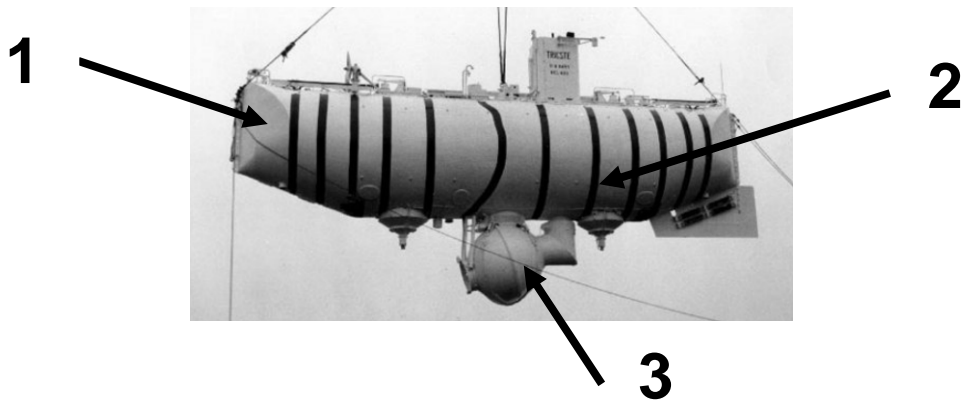
Dr. Don Walsh...	
hat sich 9 Wochen auf die Tauchfahrt mit der Trieste	
vorbereitet. Er sagt: „Es war wie ein gewöhnlicher	
Tag in einem Schiff. Das mag arrogant wirken,	
aber es war nicht besonders kompliziert.	
Wir hatten viele Flüge unternommen und	
kannten die Trieste wie unsere Westentasche.“	
Die Trieste ist ein elegantes, merkwürdig aussehendes	
Gefährt. Es ähnelt eher einem Güterzug als einem	
konventionellen U-Boot.	

2

4. Was ist eine Sprungschicht?
 Welche Auswirkungen hatte diese auf die Tauchfahrt der Trieste?
 Welche Massnahme wurde getroffen?

2

5. Auf welche Nummern treffen folgende Aussagen zu?



Zylinderförmiger Blechtank	
Gefüllt mit Öl	
Man kann durch ein Bullenauge raussehen	
Gefährt ist 18 m lang	

Aufenthaltsort von Jacques Picard und Don Perrish	
Hinterseite des Bootes	
Ziemlich klein	
Gelbe Farbe	

2

--

6. Wie verändert sich die Umgebung mit zunehmender Tiefe?

2

--

7. Die Aquarius ist das einzige Labor seiner Art.
Welchen grossen Vorteil bietet diese Unterwasserdruckkammer für die Forscher im
Gegensatz zu herkömmlichen Tauchgängen?

1

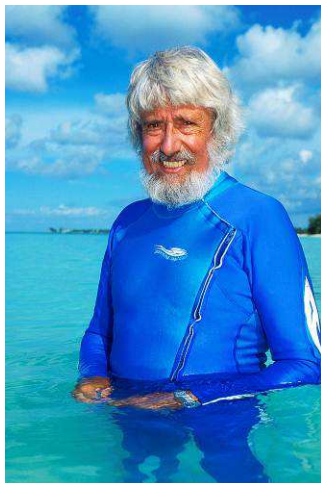
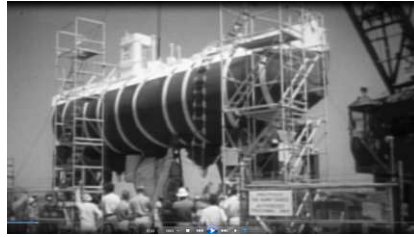
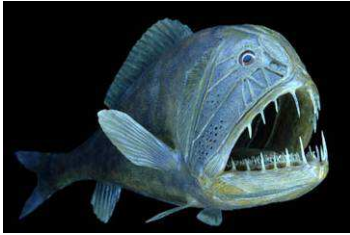
8. Schlechte Gerüche sind in der Aquarius ein Problem.
Wo befindet sich die Toilette? Wie ist diese aufgebaut?
Mit welchem Problem sind die Forscher beim Toilettengang konfrontiert?

2

9. Warum erforscht der Mensch die Meere? Welche Gründe werden im Film
angesprochen?

1

10. Welche Bilder kommen im gezeigten Film nicht vor? Streiche die unpassenden durch.



1

Maximalpunktzahl

Erreicht

16
8
